

**Pulso:**

Es el latido que tiene la música. Lo marcamos antes de comenzar tocar , nos indica el compás y la velocidad a la que vamos a trabajar.

Para encontrarlo dentro de un tema que estamos escuchando, basta dejarse llevar por ese latido e intentar seguirlo con alguna parte del cuerpo.

El pulso tiene como característica que es "estable", "permanente" y rítmicamente "equidistante".

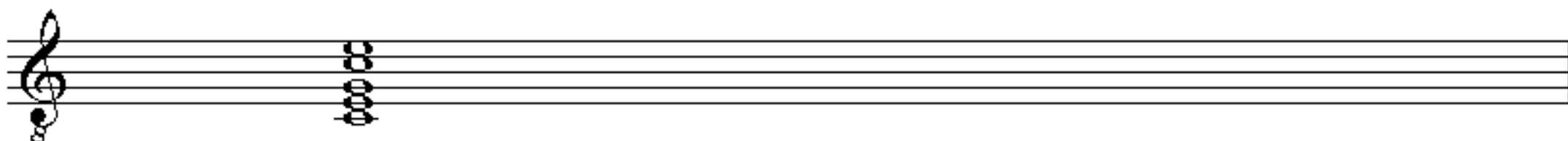
Al pulso también se lo llama "Tiempo" o "Tempo".

**Los tres elementos básicos que componen la música son:**

**Melodía:** Se compone a través de las escalas. Son los sonidos ejecutados individualmente. La escala que estamos más acostumbrados a escuchar es la escala mayor.



**Armonía:** Son los acordes y sus funciones. Un acorde se forma por tres o más notas ejecutadas simultáneamente.



**Rítmico:** Es la duración de los sonidos. Se mide a través del pulso y se grafica con las figuras musicales.

