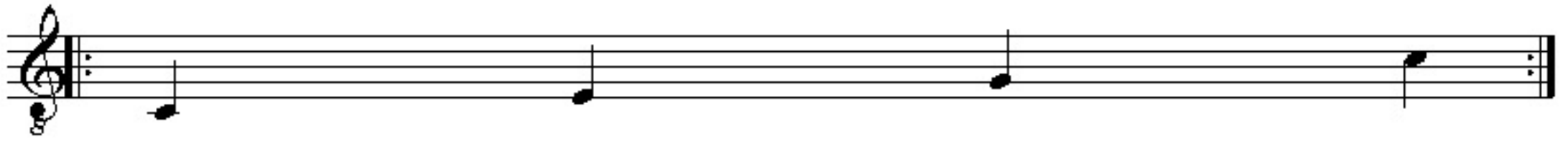


Símbolos, signos, indicaciones

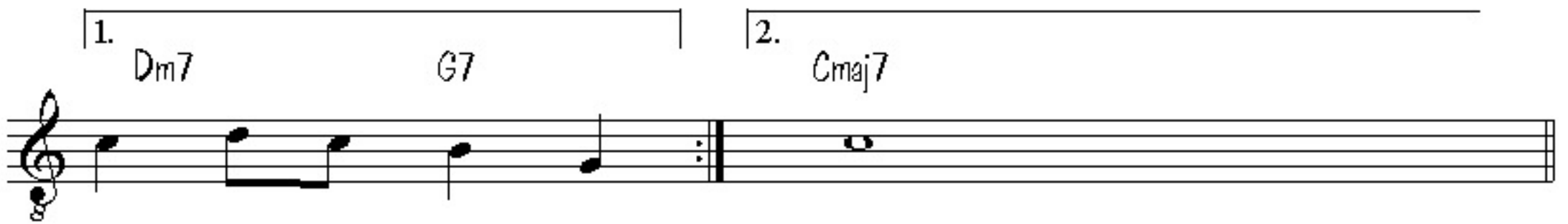
Los siguientes son los más comunes

Todo lo que esta entre los corchetes vuelve a repetirse una vez más.

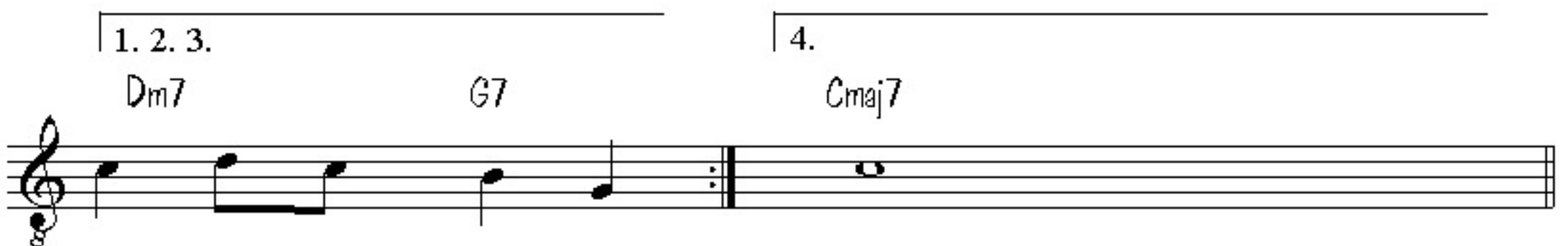
Ocasionalmente podemos encontrar que acompañando al corchete final hay un número, este indica la cantidad de veces que se debe repetir el compás, o la serie de compases que estan encerrados.



La primera vez que recorremos la progresión tocamos el casillero número 1, respetando el corchete que se nos presenta repetimos nuevamente la progresión, pero esta vez sustituimos el casillero 1 por el número 2.



Se aplica igual que el anterior, pero esta vez repetimos tres veces antes de sustituirlo por el casillero número 4.



Repetir el compás anterior.



Repetir los dos compases anteriores.



Repetir los dos compases anteriores.



Repetir los cuatro compases anteriores.



El primer compás muestra una forma de abreviar lo que indican los tres compases siguientes.
El número puede cambiar según la necesidad.

